

## РЕЗУЛЬТАТЫ ИССЛЕДОВАНИЙ

В ходе работ получены детальные сведения о перемещениях меченых животных, сроках их сезонных миграций. Материалы с фотоловушек позволили оценить структуру группировки оленей, обитающих на территории проекта.



Эта информация будет использована при анализе особенностей освоения местообитаний в условиях их трансформации и разработке рекомендаций по сохранению лесного северного оленя.

### Основные угрозы для лесного северного оленя:

- лесохозяйственная деятельность, в результате которой пастбища, места отёла и гона становятся непригодными для животных
- браконьерство, несмотря на запрет охоты, является одной из основных причин гибели оленей
- интенсивное развитие туризма в Республике Карелия также представляет угрозу для животных: зимой туристы на снегоходах беспокоят стада, а летом, занимая прибрежную зону озер, вынуждают их держаться в менее благоприятных местах

**Сохранить этого уникального и прекрасного зверя для будущих поколений мы сможем только осознав необходимость внимательного и бережного отношения к миру.**

**«Быть человеком — это и значит чувствовать, что ты за всё в ответе».**

*Антуан де Сент-Экзюпери,  
«Планета людей»*

Северсталь



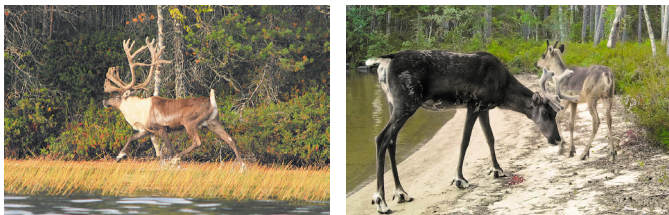
Институт биологии  
Федерального исследовательского центра  
«Карельский научный центр  
Российской академии наук»

*Куда ты мчишь,  
лесной олень?!*



## ОПИСАНИЕ

**Лесной северный олень** (*Rangifer tarandus fennicus*) — это подвид, населяющий таёжные леса. Ноги его длиннее, чем у тундровой формы, а рога более узкие, V-образные.



- Самец весит около 150–200 кг, а самка 60–100 кг
- Рога есть не только у самцов, но и у самок
- Весной самка приносит одного телёнка



- Предпочитают малонарушенные таёжные леса. Летом часто выходят на болота с обильной растительностью, а зимой ищут «олений мох» — ягель в сосновых борах
- Характерны сезонные перемещения: весной приходят на летние пастбища, а осенью уходят обратно на зимние
- Осенью проходит гон — брачные игры. Самцы собирают гаремные группы и соревнуются друг с другом



## ИСТОРИЯ

С незапамятных времён лесной северный олень населяет тайгу Карелии, и древние рисунки на скалах Белого моря и Онежского озера подтверждают его высокое значение в жизни людей того времени.



С тех пор прошло много лет, и в результате деятельности человека поголовье этого когда-то обычного в наших лесах зверя сильно сократилось.

**Лесной северный олень** стал редким, сейчас его численность в Республике Карелия составляет около двух тысяч особей.



Теперь это **краснокнижный вид** — внесён в Красные книги Российской Федерации (2021) и Республики Карелия (2020).

Учитывая тенденции усиления воздействия человека на окружающую среду, мы можем потерять лесного северного оленя — одного из ключевых элементов экосистем Севера, имеющего также высокое культурное и эстетическое значение как символ нашей тайги.

### ПРОЕКТ «Куда ты мчишь, лесной олень?!»

Для сохранения этого уникального зверя крайне важно получать актуальную информацию о его состоянии. В 2024 году стартовал совместный проект ПАО «Северсталь» и Института биологии Карельского научного центра Российской академии наук. Активную поддержку исследований осуществляет заповедник «Костомукшский».

## ОСНОВНЫЕ ЗАДАЧИ ПРОЕКТА

- Изучить распределение и перемещения дикого северного оленя в регионе присутствия АО «Карельский окатыш» и на смежных территориях Республики Карелия
- Определить основные угрозы, влияющие на состояние стад, и предложить меры и практические рекомендации, необходимые для их сохранения на территории проекта
- Популяризация знаний о диком северном олене

### Выполнены:

- полевые исследования в течение года



- мечение самок (важенок) GPS-ошейниками



- установка фотоловушек для долгосрочных наблюдений за животными

