



Экологические практики на предприятиях Систэм Электрик

Батманова Инга Александровна, Директор по внешним связям

Systeme
electric
Энергия. Технологии. Надежность.

Систэм Электрик

3000+

Сотрудников

18

Офисов в РФ
и Беларуси

3

Завода и Центр
Инноваций
Systeme Soft

2

Логистических
центра

1

Крупнейший
в отрасли
инженерно-
сервисный центр

«СИСТЭМ ЭЛЕКТРИК» (SYSTEME ELECTRIC) разрабатывает и производит оборудование и комплексные решения в области распределения электроэнергии и автоматизации.

Компания «Систэм Электрик» поставляет оборудование, решения и ПО под брендами Systeme Electric, «Механотроника», Dekraft, Systeme Soft и оказывает сервисную поддержку оборудования Schneider Electric в качестве единственного авторизованного поставщика сервисных услуг в России и Республике Беларусь.

Вся продукция соответствует международным стандартам качества.

Systeme
electric

Манифест Ответственного Бизнеса Систэм Электрик

E

+

S

+

G

Экологическая ответственность

- Оценка выбросов CO2 согласно ПП РФ №707 от 20 апреля 2022 г.
- Оценка рисков непрерывности бизнеса
- KPIs по энергоэффективности
- Waste Recovery Ratio
- Снижение воздействия на климат в регионах присутствия:
 - Повышение эффективности производства
 - Ресурсосбережение и энергосбережение
 - Повышение энергоэффективности зданий и эффективности в быту

Социальная ответственность

- Охрана труда и производственная безопасность
- Волонтерское движение
- Партнерство с учебными заведениями
- Политика в области управления персоналом:
 - Система премирования
 - Партнерская программа привилегий
 - ДМС и поддержка в разных жизненных обстоятельствах
 - Собственная методика оценки эффективности
 - Systeme Academy

Корпоративное управление

- Интегрированная система менеджмента
- Принципы ответственности
- Политики Compliance
- Климатическая повестка в корпоративном управлении
Политики:
 - Энергетическая
 - Экологическая
 - Охраны труда
 - В области качества

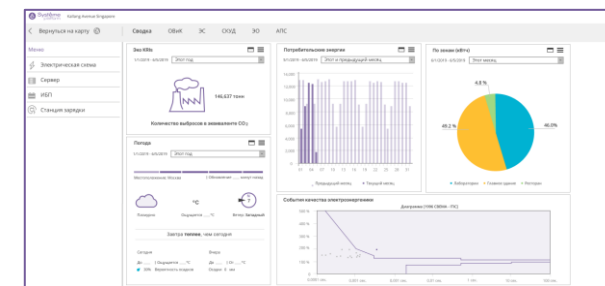
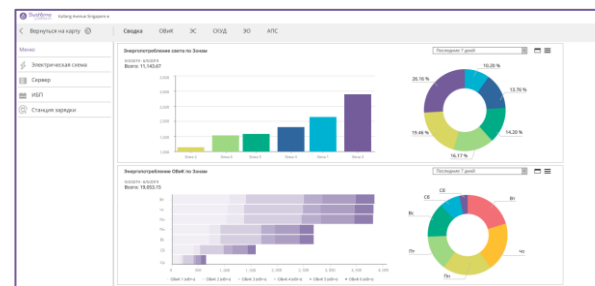
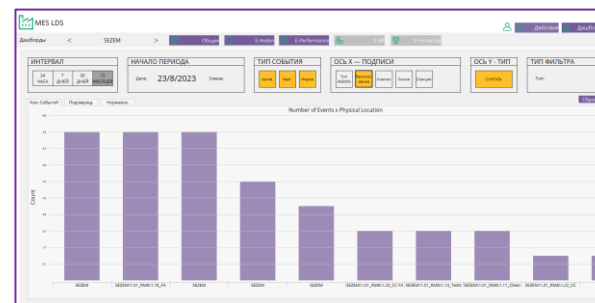
Цифровые решения для бережливого производства Systeme MES

2023 реализовано:

- **Andon:** Уведомление о производственных проблемах для быстрого реагирования
- **Performance:** сбор данных об оборудовании и производстве для оценки и анализа (Ключевые показатели эффективности и качества, Парето зафиксированных потерь / Визуализация)
- **Work Instruction:** безбумажные производственные инструкции, обучение и помощь в производстве
- **DISS:** модуль цифровых совещаний
- **Versatility:** управление компетенциями и тренингами, позволяет анализировать уровень компетенций персонала, определять потребности и управлять обучением

Планы на 2024:

- **Quality:** Прослеживаемость и интерлокинг (блокировка ошибок)
- **Energy&Resourse Management:** мониторинг и инструменты для аналитики потребления энергии и ресурсов, а также других показателей качества работы предприятия



КЛЮЧЕВОЕ СОБЫТИЕ ГОДА

ИННОВАЦИОННЫЙ САММИТ 2024

15-18 апреля 2024
ЦВК «Экспоцентр»,
Павильон 3



Ждите анонс на сайте
systeme.ru



Systeme
electric
Энергия. Технологии. Надежность.